

2025. 1. 6.(월)

회원 조사 팀

2025년 1/4분기 안산지역 기업경기전망지수(BSI) 조사

목 차

I. 조사 개요	2
II. 2025년 1/4분기 기업경기전망지수(BSI)	4
1. 종합 경기전망	4
2. 업종별 경기전망	5
3. 항목별 경기전망	6
4. 기타 조사내용	7

I 조사 개요

1. 조사 목적

- 본 조사는 안산지역에 소재하고 있는 제조업체의 경기전망을 파악하여 기업의 경영활동과 유관기관의 경제운용에 필요한 기초자료로 활용하는 데 그 목적이 있음.

2. 조사 대상

- 안산지역 제조업체

3. 조사 기간

- 2024년 11월 19일(화) ~ 2024년 12월 2일(월)

4. 조사 방법

- 온라인 조사

5. 조사 내용

- 2024년 4/4분기 실적 및 2025년 1/4분기 기업경기전망지수(BSI) (체감경기, 매출액, 영업이익, 설비투자 등)
- 기업이 바라본 2025년 경제전망

6. 응답 현황: 총 107개사

업종	응답수	업종	응답수	업종	응답수
섬유·의복	6 (5.6%)	비금속	5 (4.7%)	전기전자	19 (17.8%)
목재종이	4 (3.7%)	철강금속	19 (17.8%)	운송장비	6 (5.6%)
석유화학	19 (17.8%)	기계설비	19 (17.8%)	기타	10 (9.3%)

7. 기업경기전망지수(BSI)의 작성 방법

- 응답 업체의 직전 분기 대비 체감경기를 ‘호전’, ‘악화’, ‘불변’으로 표시한 후, 이를 지수화함.
- BSI의 기준치는 100이며, 100을 초과한 경우 ‘호전’으로 표시한 업체가 ‘악화’로 표시한 업체보다 많음을 나타내고, 100 미만인 경우 ‘악화’로 표시한 업체가 ‘호전’으로 표시한 업체보다 많음을 나타냄.

$$\text{기업경기실사지수 (BSI)} = \frac{\text{‘호전’ 응답업체수} - \text{‘악화’ 응답업체수}}{\text{전체 응답업체수}} \times 100 + 100$$

BSI = Business Survey Index

$$0 \leq \text{BSI} \leq 200$$

8. 제조업종별 재분류

- 본 보고서상의 업종 구분은 한국표준산업분류를 근거로 하여 유사 업종을 통합시켜 아래와 같이 재분류하였으며, 업체에 따라 다소 차이가 있을 수 있음.(《국가산업단지 산업동향 조사》 분류 기준)

한국표준산업분류 기준 업종 재분류표

업종	한국표준산업분류코드	재분류	비고
섬유제품 제조업	13	섬유·의복	피혁, 염색, 가죽
의복, 의복 액세서리 및 모피제품 제조업	14		
가죽, 가방 및 신발 제조업	15		
목재 및 나무제품 제조업	16	목재종이	출판, 인쇄, 펄프
펄프, 종이 및 종이제품 제조업	17		
인쇄 및 기록매체 복제업	18		
가구 제조업	32	비금속	고무, 플라스틱, 비금속광물
코르크, 연탄 및 석유정제품 제조업	19		
화학물질 및 화학제품 제조업	20		
의료용 물질 및 의약품 제조업	21	철강금속	철강, 금속, 조립금속
고무 및 플라스틱 제조업	22		
비금속 광물제품 제조업	23		
1차 금속 제조업	24	전기전자	전기장비, 전자부품
금속가공제품 제조업	25		
전자부품, 컴퓨터, 영상, 음향 및 통신장비 제조업	26		
전기장비 제조업	28	기계설비	기계설비
기타 기계 및 장비 제조업	29		
자동차 및 트레일러 제조업	30		
기타 운송장비 제조업	31	운송장비	운송장비 부품
그 외 제조업	10,11,12,27,33,34		
		기타	정밀기기, 식품품 등

II 2025년 1/4분기 기업경기전망지수(BSI)

1. 종합 경기전망

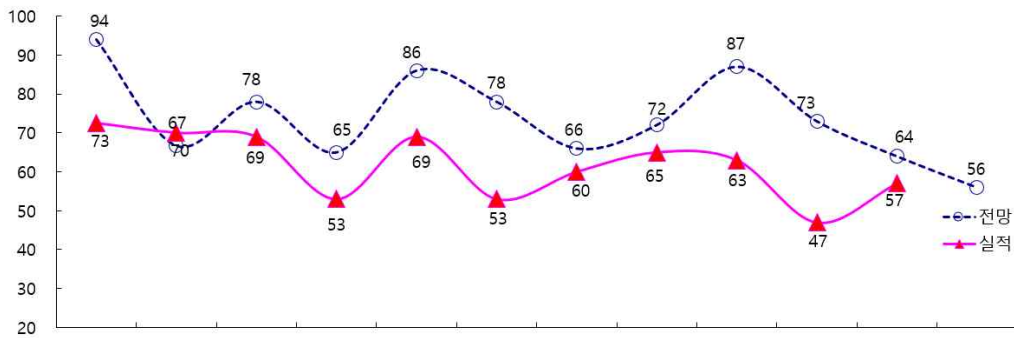
안산 제조기업 25년 1분기 경기전망지수 '56.1', 2009년 이후 1분기 중 역대 최저 ...'여전히 안개 속'

- 안산지역 25년 1분기 BSI '56.1', 2009년 이후 1분기 중 역대 최저 기록
- 응답기업 73.8%, 2024년 올해 영업이익 목표 '미달'로 응답
- '내수 부진', '원자재 가격', '수출 부진'이 주요 원인으로 지목..
- 응답기업 65.4%, "2026년 이후부터 우리 경제가 회복될 것"으로 예상

○ 안산지역에 소재한 제조업체 107개사를 대상으로 실시한 '2025년 1/4분기 기업경기전망지수(BSI) 조사' 결과에 따르면, 2025년 1/4분기 안산지역 기업경기전망지수(BSI) 종합 전망치는 '56.1' 을 기록함. 이는 경기도 종합 전망지수 (68.53)보다도 현저히 낮은 수치로, 2009년 이후 1분기 중 가장 낮은 최저치 기록.

- 안산지역 2025년 1분기 전망이 이처럼 심각한 침체가 예상되는 이유로 물가 변동성 확대, 경제·사회 양극화 심화, 트럼프 2기 통상정책이 주요인으로 조사됨.
- 인플레이션(물가)관리 및 수출확대 및 공급망 강화, 기업부담입법·규제 완화 등 기업들이 경영활동에 전념할 수 있도록 정책적 지원강화 필요

최근 3개년 안산지역 기업경기전망지수(종합)



※ BSI가 100 이하는 부정적, 100 이상이면 긍정적으로 본 기업이 많다는 의미임.

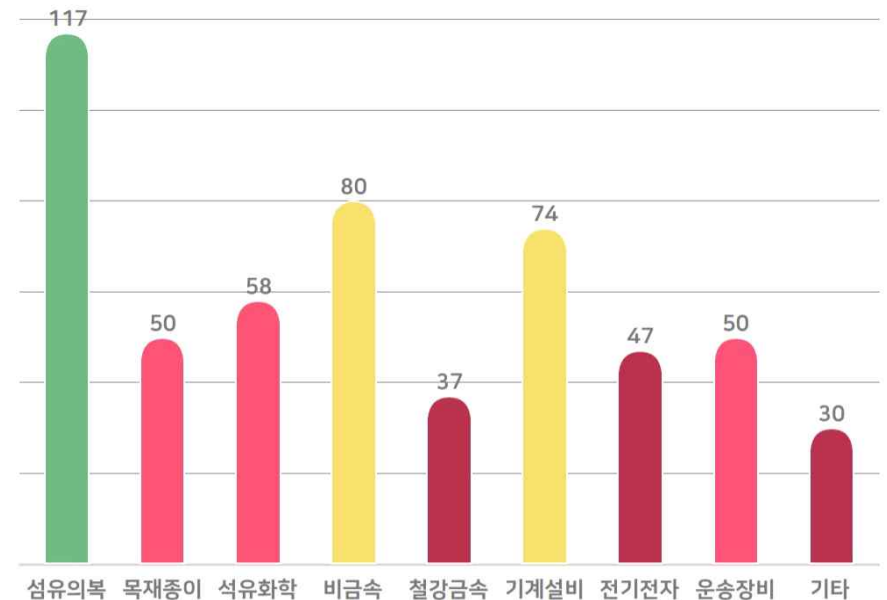
2. 업종별 경기전망

- 섬유 의복(117)업종은 호조 전망됨.
- 비금속(80)업종은 부진 전망됨.
- 기계설비(74), 석유화학(58), 목재종이(50), 운송장비(50), 전기전자(47), 철강금속(37), 기타(30) 업종은 침체 전망됨.

제조업종별 기업경기전망지수

업종	2024				2025	비고	업종	2024				2025	비고
	1/4	2/4	3/4	4/4	1/4			1/4	2/4	3/4	4/4	1/4	
종합경기	72	87	72.9	64	56.1	↑	철강금속	72	70	58	42	37	↑
섬유 의복	70	100	86	100	117	☆	기계설비	64	103	65	57	74	↑
목재종이	60	40	67	43	50	↑	전기전자	72	104	111	67	47	↑
석유화학	89	55	65	45	58	↑	운송장비	20	100	68	100	50	↑
비금속	67	125	120	110	80	●	기타	114	17	29	88	30	↑

주: 1) ☆ = 호조(106~), ○ = 보합(105~95), ● = 부진(94~75), ↑ = 침체(~74)



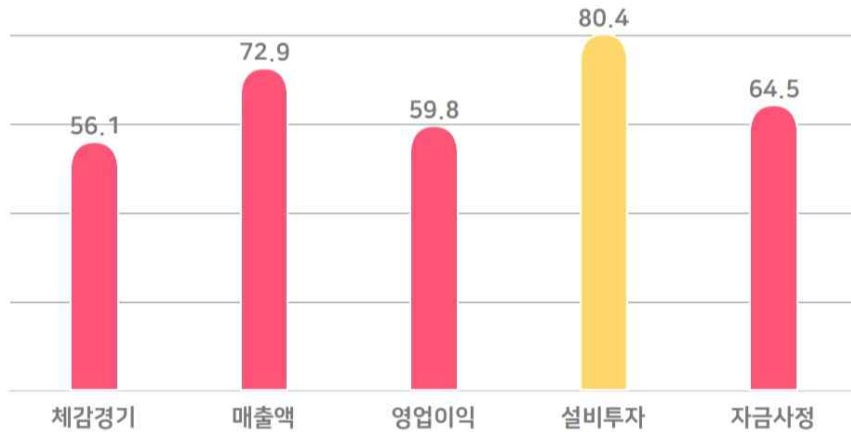
3. 항목별 경기전망

- 설비투자(80.4)은 **부진** 전망됨.
- 매출액(72.9), 자금사정(64.5), 영업이익(59.8), 종합(체감)경기(56.1)는 **침체** 전망됨.

항목별 기업경기전망지수

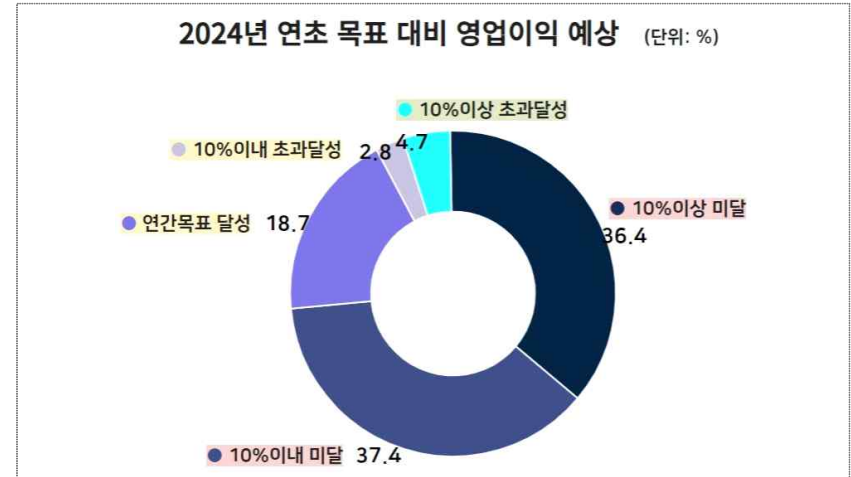
구 분	2024				2025	비 고
	1/4	2/4	3/4	4/4	4/4	
종합(체감)경기	72.1	86.5	72.9	64	56.1	↑
매 출 액	82.4	102.1	92.1	83.5	72.9	↑
영 업 이 익	77.9	95.7	82.1	73.4	59.8	↑
설 비 투 자	86.8	90.1	89.3	77	80.4	↔
자 금 사 정	79.4	85.5	81.4	68.3	64.5	↑

주: 1) ☆ = 호조(106~), ☺ = 보합(105~95), ☹ = 부진(94~75), ↑ = 침체(74~)



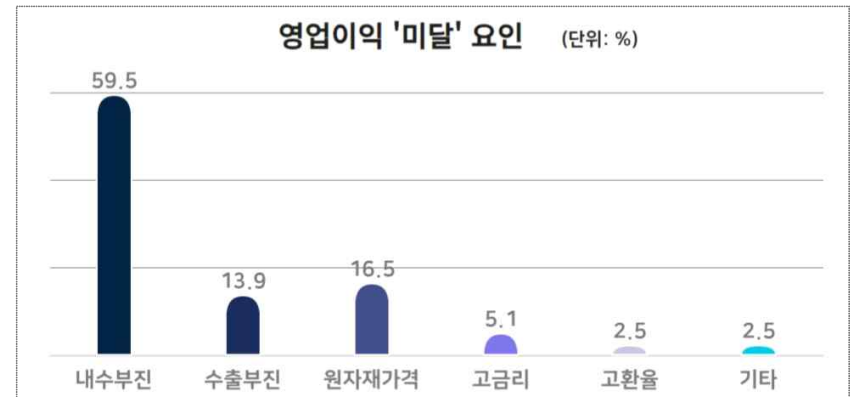
4. 기타 조사내용

- 1) 귀사의 올해(2024년) 영업이익은 연초 목표 대비 각각 어느 수준일 것으로 예상하십니까?
 - 응답기업의 73.8%(10%이상 미달(36.4%), 10%이내 미달(37.4%))가 연초 계획한 영업이익 목표를 달성하지 못할 것이라고 응답했고, ‘연간목표 달성(18.7%)’, ‘10%이내 초과 달성(2.8%)’, ‘10%이상 초과 달성(4.7%)’ 라고 응답



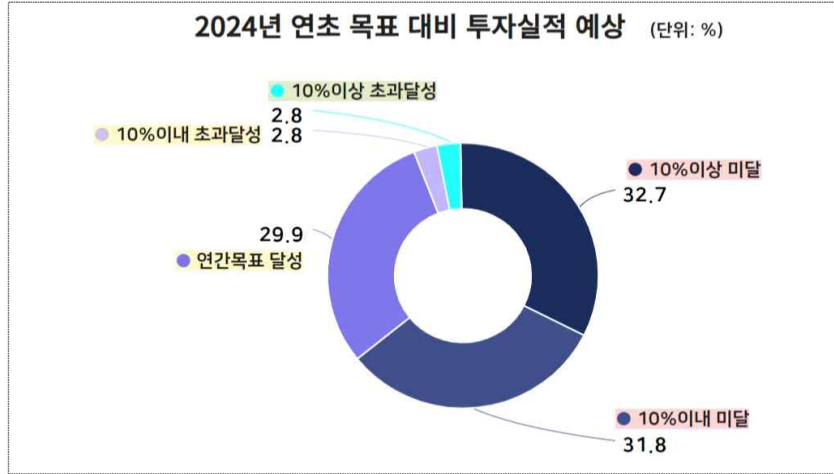
1-1) 연초 목표 대비 ‘미달’을 예상한 핵심 요인은 무엇입니까?

- 응답기업의 59.5%가 ‘내수 부진’이라고 가장 많이 응답했고, ‘원자재 가격(16.5%)’, ‘수출부진(13.9%)’, ‘고금리(5.1%)’, ‘고환율(2.5%)’, ‘기타(2.5%)’ 순으로 응답
- 기타 의견으로는 ‘원청 파업’, ‘대기업 거래처 경영 사정 악화’ 등



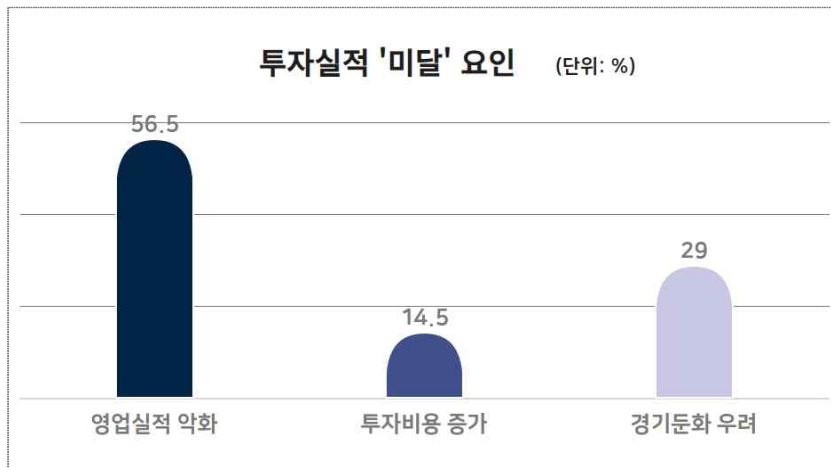
2) 귀사의 올해(2024년) 투자실적은 연초 목표 대비 각각 어느 수준일 것으로 예상하십니까?

- 응답기업의 64.5%(10%이상 미달(32.7%), 10%이내 미달(31.8%))가 연초 계획한 투자 실적 목표를 달성하지 못할 것이라고 응답했고, ‘연간목표 달성(29.9%)’, ‘10%이내 초과 달성(2.8%)’, ‘10%이상 초과 달성(2.8%)’ 라고 응답



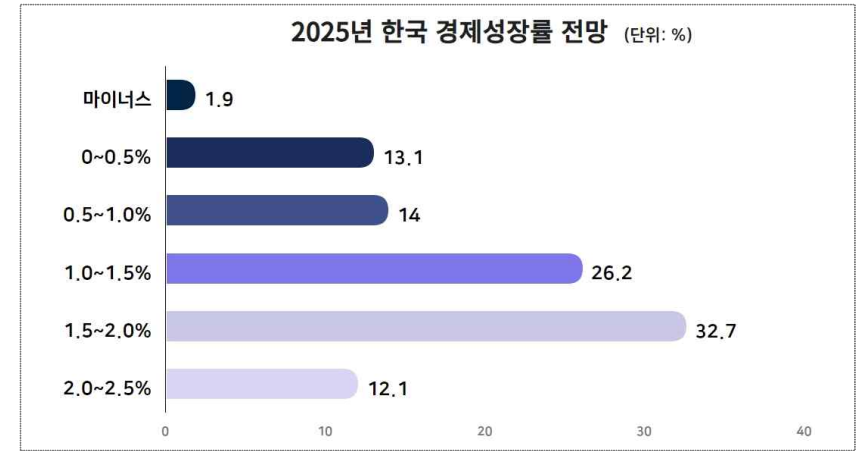
2-1) 연초 목표 대비 ‘미달’ 을 예상한 핵심 요인은 무엇입니까?

- 응답기업의 56.5%가 ‘영업실적 악화’ 라고 가장 많이 응답했고, ‘경기둔화 우려(29%)’, ‘투자비용 증가(14.5%)’ 순으로 응답



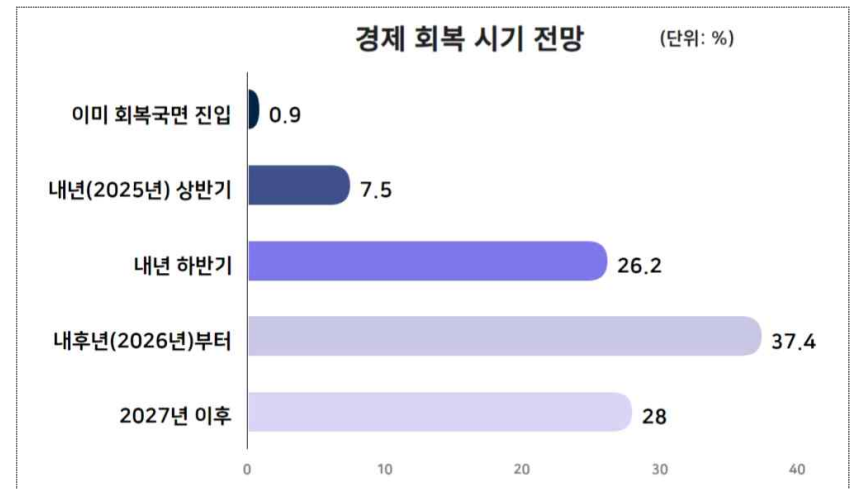
3) 귀사는 2025년 한국 경제성장률을 어떻게 전망하십니까?

- 응답 기업의 32.7%가 ‘1.5~2.0%’ 이라고 가장 많이 응답했고, ‘1.0~1.5% (26.2%)’, ‘0.5~1.0% (14%)’, ‘0~0.5% (13.1%)’, ‘2.0~2.5% (12.1%)’, ‘마이너스(1.9%)’ 순으로 응답



4) 귀사는 언제쯤 우리 경제가 회복될 것으로 예상하십니까?

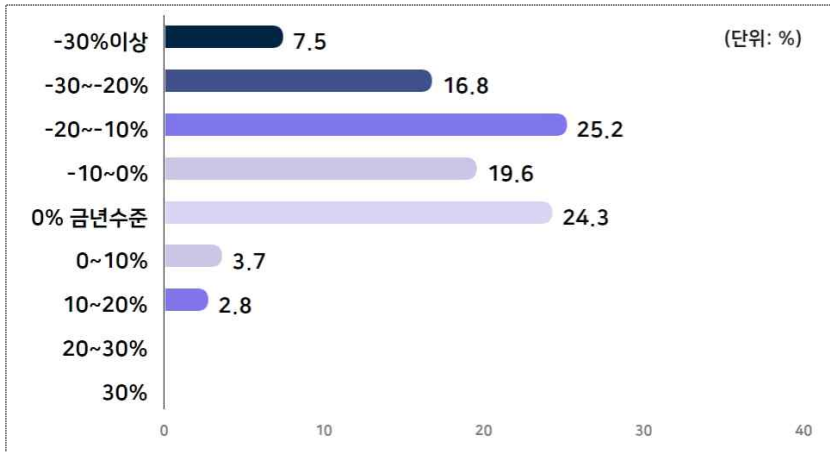
- 응답 기업의 37.4%가 ‘내후년(2026년)부터’ 라고 가장 많이 응답했고, ‘2027년 이후 (28%)’, ‘내년(2025년) 하반기(26.2%)’, ‘내년(2025년) 상반기(7.5%)’, ‘이미 회복국면 진입(0.9%)’ 순으로 응답



5) 귀사가 예상하는 내년(2025) 귀사의 내수판매와 수출전망은 올해와 비교해 어떤 것으로 예측하십니까?

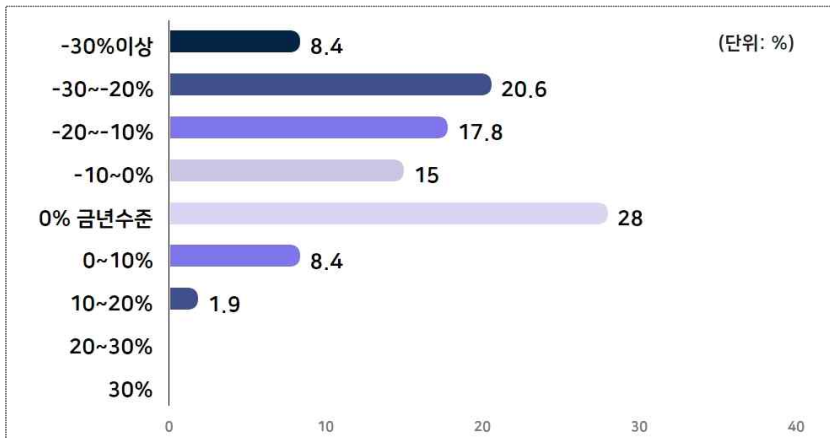
5-1) [내수판매]

- 응답기업의 69.2%가 내수판매가 감소할 것이라고 응답했고, 6.5%는 내수판매가 증가할 것이라고 응답
- 응답기업의 24.3%는 금년 수준을 유지할 것으로 전망



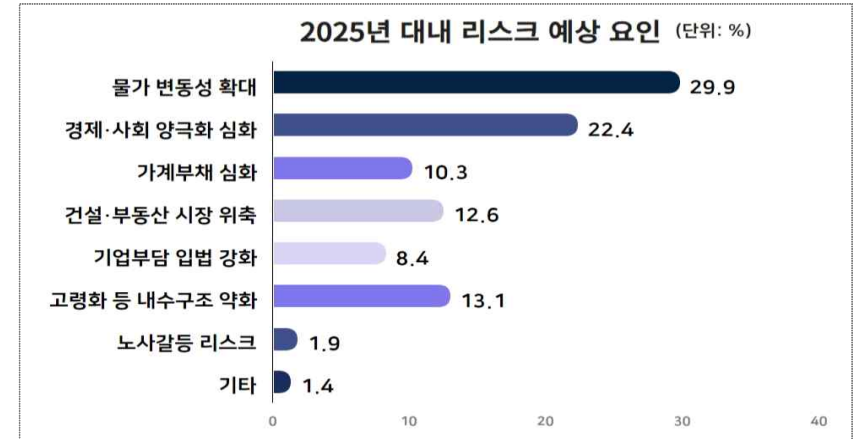
5-2) [수출전망]

- 응답기업의 61.7%가 수출이 감소할 것이라고 응답했고, 10.3%는 수출이 증가할 것이라고 응답
- 응답기업의 28%는 금년 수준을 유지할 것으로 전망



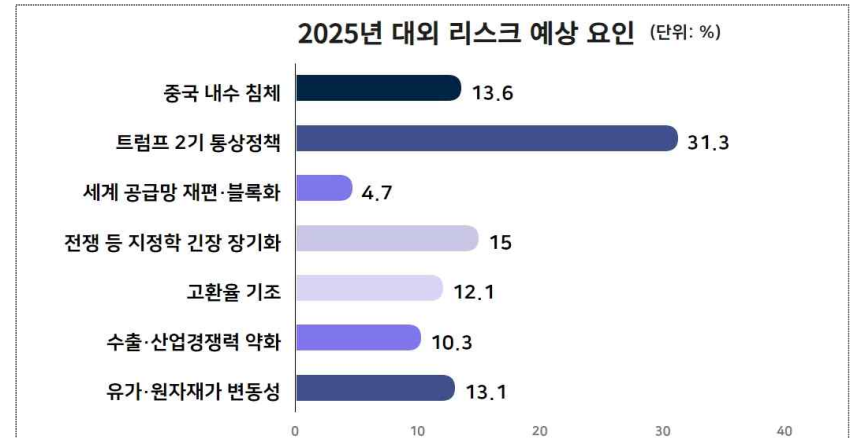
6) 귀사가 생각하는 내년 우리경제를 위협하는 대내 리스크 요인은 무엇입니까? (복수응답)

- 응답기업의 29.9%가 '물가 변동성 확대' 라고 가장 많이 응답했고, '경제·사회 양극화 심화(22.4%)', '고령화 등 내수구조 약화(13.1%)', '건설 부동산 시장 위축(12.6%)', '가계부채 심화(10.3%)', '기업부담 입법 강화(8.4%)', '노사갈등 리스크(1.9%)', '기타(1.4%)' 순으로 응답



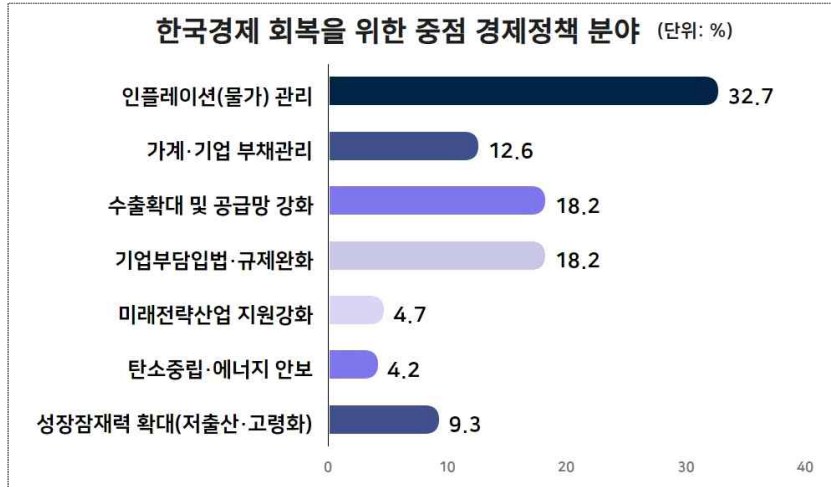
7) 귀사가 생각하는 내년 우리경제를 위협하는 대외 리스크 요인은 무엇입니까? (복수응답)

- 응답기업의 31.3%가 '트럼프 2기 통상정책' 라고 가장 많이 응답했고, '전쟁 등 지정학 긴장 장기화(15%)', '중국 내수 침체(13.6%)', '유가·원자재가 변동성(13.1%)', '고환율 기조(12.1%)', '수출·산업경쟁력 약화(10.3%)', '세계 공급망 재편·블록화(4.7%)' 순으로 응답



8) 내년 한국 경제 회복을 위해 정책당국이 중점을 뒀야 할 경제정책 분야는 무엇입니까? (복수응답)

- 응답기업의 32.7%가 ‘인플레이션(물가) 관리’ 라고 가장 많이 응답했고, ‘수출확대 및 공급망 강화(18.2%)’, ‘기업부담입법·규제완화(18.2%)’, ‘가계·기업 부채관리(12.6%)’, ‘성장잠재력 확대(저출산·고령화)(9.3%)’, ‘미래전략산업 지원강화(4.7%)’, ‘탄소중립·에너지 안보(4.2%)’ 순으로 응답



※ 안산상공회의소에서 발간되는 보고서 및 각종 자료는 홈페이지 (<http://ansancci.korcham.net>)에서 찾아보실 수 있습니다.

※ 본 책자에 수록된 보고서 내용에 대한 질의 또는 제안은 안산상공회의소 회원조사팀【T. 031-410-3030(#246)】으로 연락해 주시기 바랍니다.

※ 본 보고서에 대하여 무단 전재 및 복사를 금하며, 타 용도로 사용 시 처벌을 받을 수도 있습니다.

※ 본 보고서의 내용은 대표의견이 아니며, 절대적인 기준이 될 수 없습니다.

○ 발행처: 안산상공회의소

○ 발행일: 2025. 01. 06.

[비매품]